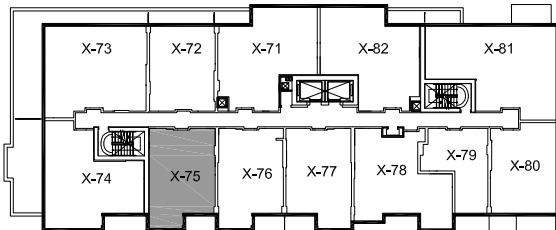


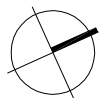
**3 1/2 - 668 pi.ca. (62.1 m.ca.) ÉTAGES 6, 8, 10, 12, 15, 17**

BOUL. DE L'ACADIE



**NOTES :**

- La superficie brute et les dimensions des pièces montrées sur les plans sont approximatives et peuvent varier.
- La superficie est calculée à la face extérieure des murs extérieurs, au centre des cloisons mitoyennes et au centre des murs des corridors.
- L'aménagement intérieur du logement ne figure qu'à titre d'exemple.
- C.B.F.: Colonne en béton finie.
- P.E.: Panneau électrique.



IMPERIAL (pl) :



MÉTRIQUE (m) :

