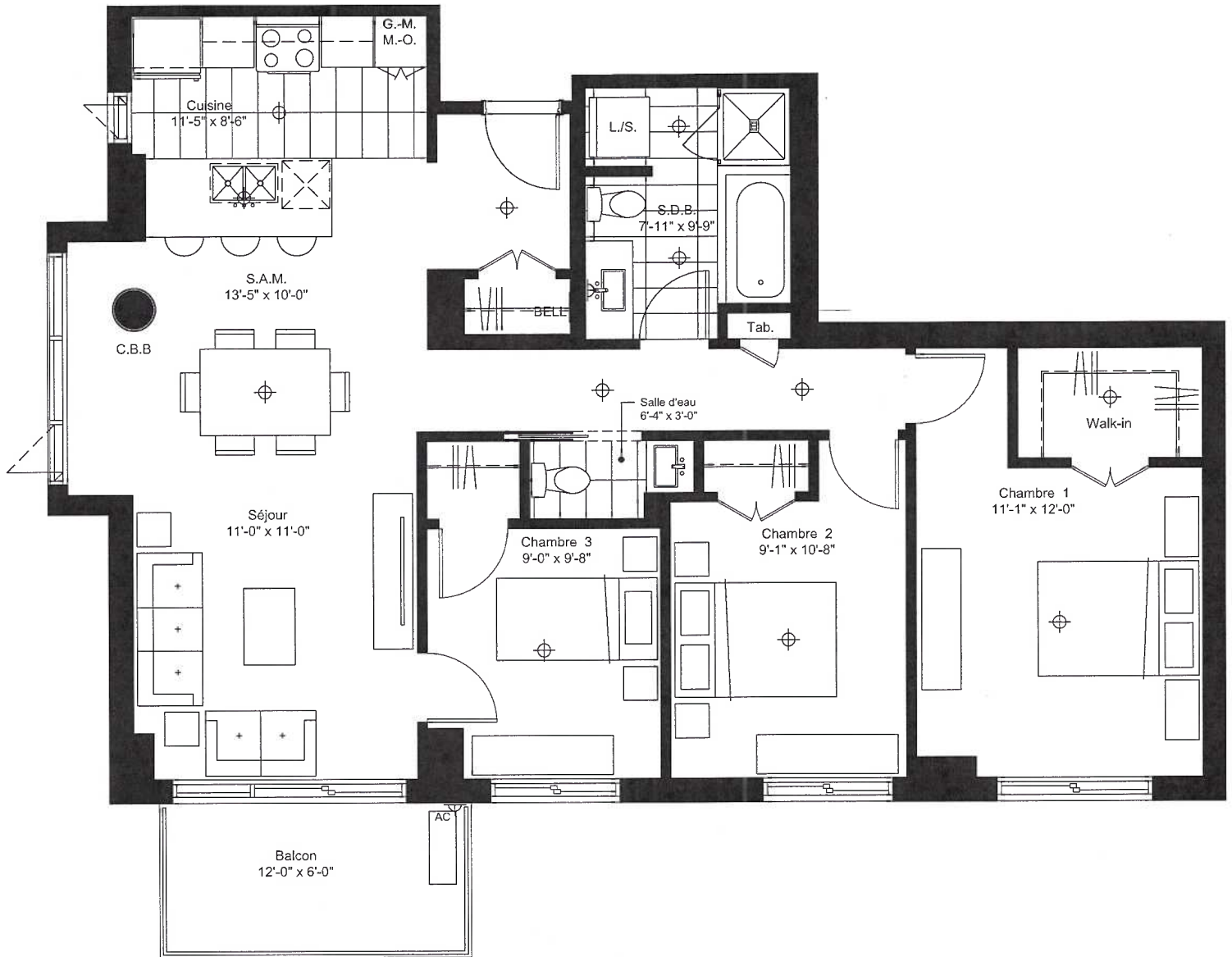
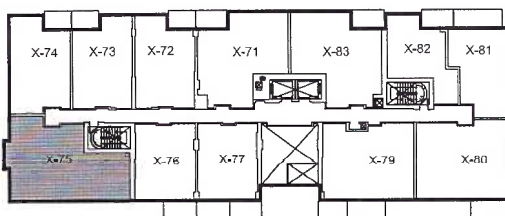


375, 475, 575



5 1/2 - 1089 pi.ca. (101.2 m.ca.) ÉTAGES 3, 4, 5

BOUL. DE L'ACADIE



NOTE :

- La superficie brute et les dimensions des pièces montrées sur les plans sont approximatives et peuvent varier.
- La superficie est calculée à la face extérieure des murs extérieurs, au centre des cloisons mitoyennes et au centre des murs des corridors.
- L'aménagement intérieur du logement ne figure qu'à titre d'exemple.
- C.B.B.: Colonne en béton brute.

